

**LIPHA<sup>®</sup>TECH**

WORLDWIDE

***RATICIDAS***

**GENERATION PRO**



### ***RATICIDAS DE USO PROFISSIONAL***

- **Substância activa:** difetialona (= rodilon)
- **Formulações:** bloco parafinado e cereal
- **Indicado:** para rato, ratazana e ratinho



# DIFETIALONA

### Dose letal por ingestão única (DL<sub>50</sub>)

Expressa em gramas de isco por sujeito de dimensão média

	Peso Médio	Warfarin 0,025%	Clorofacinone 0,005%	Difenacoum 0,005%	Bromadiolone 0,005%	Brodifacoum 0,005%	Difetialone 0,0025%	Flocumafen 0,005%
Ratazana	250 g	186	102,5	9	5,6	1,3	5,6	1.3- 2,3
Ratinho	25 g	37,4	12,75	0,4	0,875	0,2	1,29	0.25-0,4

### Animais não alvo

Cão	15 Kg	1200-3000	/	15000	3000 DMT	45-1000	600 DMT	22-75
Gato	3 Kg	72-480		6000	1500 DMT	1500	1920	600
Coelho	3 Kg	9600	3000	120	60	17,4	90	42
Porco	70 Kg	280		*	4200	700-2800	<2800	*
Frango	1,5 Kg	4800		1500	180-480	30-300	<60	3000

\*Dados não disponíveis - DMT - Dose máxima tolerada

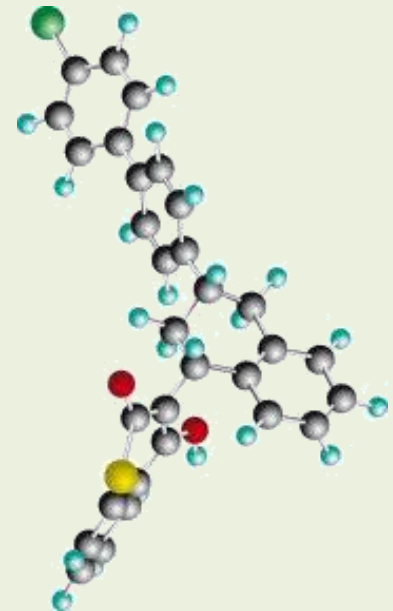
### *DIFETIALONA*

Um anticoagulante com modo de ação inovador e muito eficaz. Dose única.

- Estabilidade química conferida inclusão do enxofre (S) na sua molécula que **facilita a sua ligação ao gene destino no fígado (VKORC1)**, por isso, mesmo com a mutação do gene é muito eficaz, porque **não eliminada pelo fígado.**

- **Não existe resistência**

- **Indicada para grandes infestações e necessidade de elevado efeito choque e eficácia**



### *GENERATION PRO CEREAL*

- Elevada atratabilidade e palatibilidade



- Tecnologia **WHEAT<sub>TECH</sub>** = cereal selecionado, tratado e revestido (resistente, sem riscos germinação)



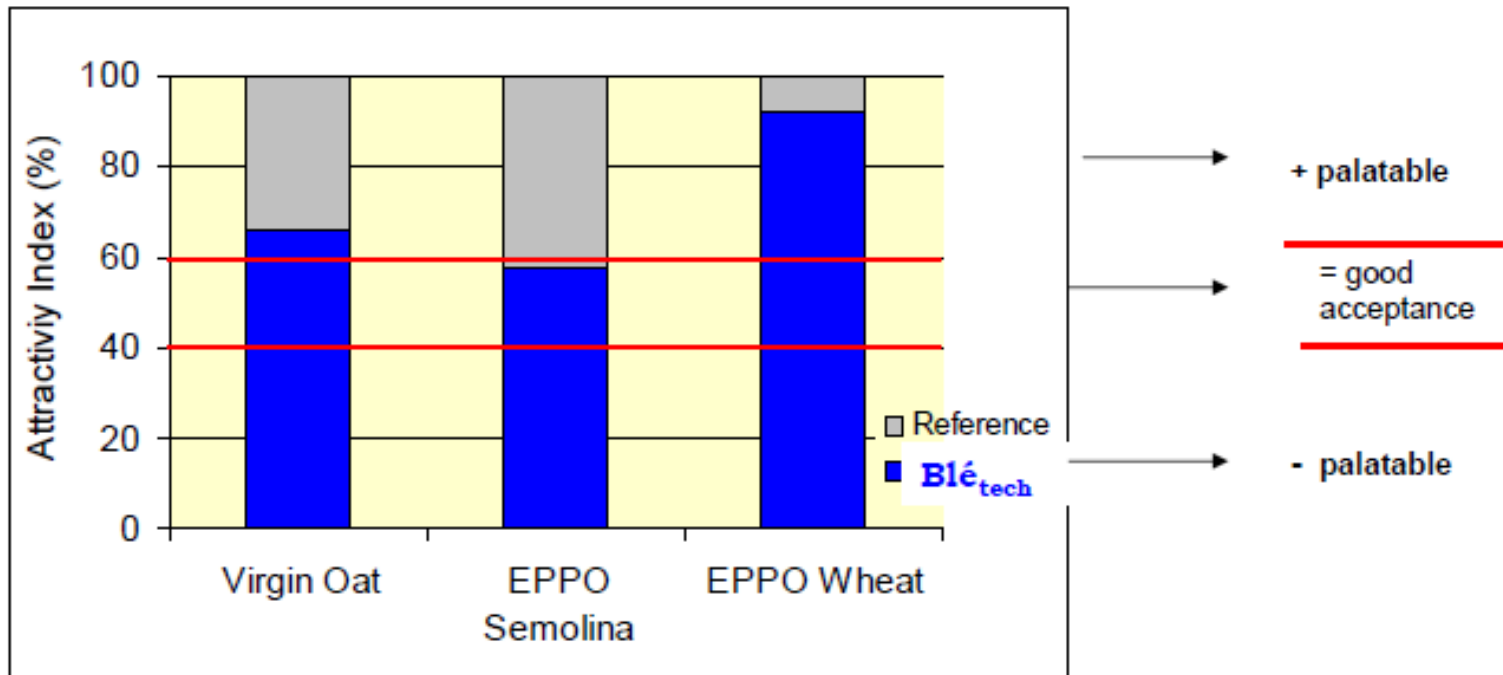
- Elevada eficácia e aceitação por ratos e ratazanas



- **Embalagem:** 6 Kg (granel), 14 Kg (saquetas) e 20 Kg (granel)

# GENERATION PRO CEREAL

Source : Trial made by ENVL, Lyon, France



WHEATTECH tem maior apetência comparativamente com o cereal standard e a aveia. O seu consumo é idêntico ao da semolina (referência de palatibilidade para o rato).